

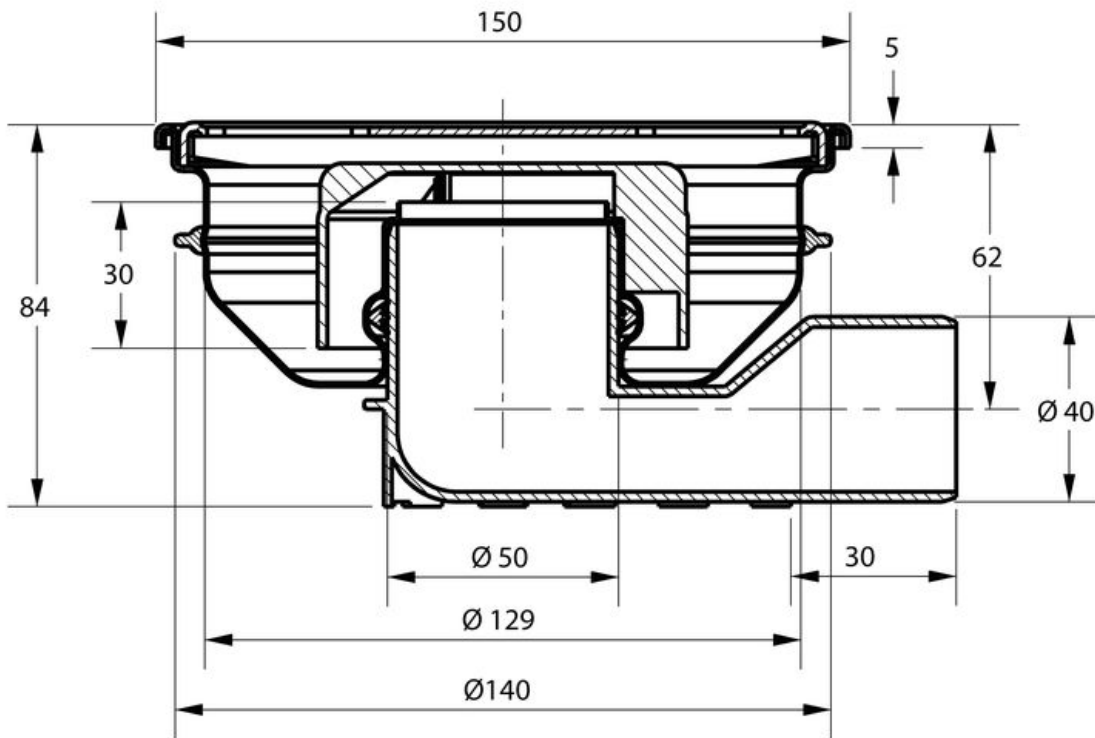
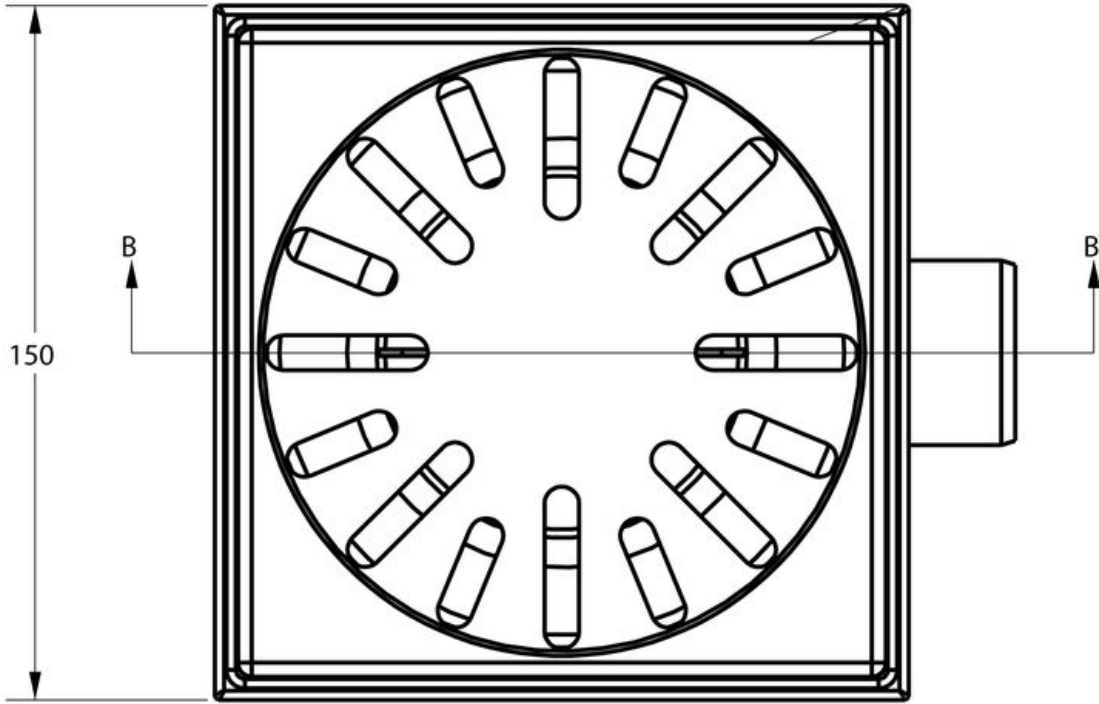
AQUABERG VLOERPUT 4740S



AANVULLENDE INFORMATIE

| | |
|---|---|
| Aansluiting | Zijaansluiting |
| Inbouwdiepte | 84 mm |
| Aardingspunt | Ja |
| Afmeting | 150 x 150 mm |
| Antislipwaarde rooster | R10 |
| Belasting rooster | 3 kN (300 kg) |
| Belastingsklasse rooster EN 1253 | K3 (300 kg) |
| Bijzonderheden | Buitenzijde vloerput voorzien van SBR rubber ring voor optimale afdichting in beton |
| Capaciteit (max.) | 0,45 l/s |

| | |
|---------------------------------------|--------------------------------------|
| Constructie rooster | Ontbraamd, omgezet, extra stevigheid |
| Diameter aansluiting | ø 40 mm |
| Emmer | Nee |
| Materiaal | RVS 304 |
| Materiaal reukafsluiter | PPC kunststof |
| Materiaal rooster | Roestvaststaal AISI 304 (EN 1.4301) |
| Materiaal/soort ringkamer | EPDM rubber manchet |
| Materiaal vloerput | Roestvaststaal AISI 304 (EN 1.4301) |
| Materiaaldikte rooster | 2,0 mm |
| Oppervlaktebehandeling rooster | Hoogglans |
| Plaatsingsadvies | Ja |
| Productbescherming | Speciedeksel |
| Reukslot | 30 mm |
| Reukslot uitneembaar | Ja |
| Sleufbreedte rooster | 8,0 mm |
| Toepassing | Badkamer, Renovatie |
| Vergrendeld rooster | Ja |
| Verlijmbaar | Ja |
| Verstelbaarheid | Niet in hoogte verstelbaar |
| Vorm rooster | Vierkant, sleufgaten |
| Vuilvangkorf | Nee |



Section B-B

