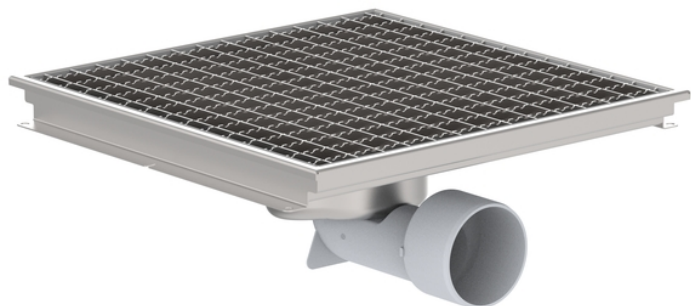


**AQUABERG BUSINESS LINE  
COMPACT KEUKENGOOT  
66CGG005-05.24**

---



**PRODUCT BESCHRIJVING**

Deze Business Line Compact keukengoot kan worden toegepast in een fast food keuken, de supermarkt, een slagerij, de snackbar of een ander horeca bedrijf. Deze betaalbare en flexibele afvoerput staat garant voor veel installatiegemak door de bijgeleverde horizontale en verticale uitlaat. De keukengoot is in hoogte verstelbaar. Deze keuken afvoerput kan eenvoudig veel water afvoeren en heeft een anti slip RVS maasrooster. Ook is het filter uitneembaar zodat de keukengoot eenvoudig schoon te maken is.

## AANVULLENDE INFORMATIE

<b>Aansluiting</b>	Onderaansluiting
<b>Inbouwdiepte</b>	192 - 222 mm
<b>Aardingspunt</b>	Ja
<b>Afmeting</b>	497 x 497 mm
<b>Antislipwaarde rooster</b>	R12
<b>Belasting rooster</b>	15 kN (1.500 kg)
<b>Belastingsklasse rooster EN 1253</b>	L15 (1.500 kg)
<b>Capaciteit (max.)</b>	1,50 l/s - 2,00 l/s
<b>Constructie rooster</b>	Maasrooster
<b>Diameter aansluiting</b>	Ø 75 mm - Ø 100 mm - Ø 110 mm
<b>Draaibaar 360°</b>	Ja
<b>Emmer</b>	Nee
<b>Flensbreedte</b>	25 mm
<b>Kantelbaar</b>	Ja
<b>Materiaal</b>	RVS 304
<b>Materiaal manchet</b>	EPDM rubber
<b>Materiaal opzetstuk</b>	Roestvaststaal AISI 304 (EN 1.4301)
<b>Materiaal reukafsluiter</b>	PP kunststof
<b>Materiaal rooster</b>	Roestvaststaal AISI 304 (EN 1.4301)
<b>Materiaal/soort ringkamer</b>	EPDM rubber manchet
<b>Materiaal vloerput</b>	Roestvaststaal AISI 304 (EN 1.4301)
<b>Materiaal vuilvangkorf</b>	PP kunststof
<b>Materiaaldikte rooster</b>	2,0 mm

<b>Membraanflens</b>	Ja
<b>Oppervlaktebehandeling rooster</b>	Gebeitst, gepassiveerd
<b>Plaatsingsadvies</b>	Ja
<b>Reukslot</b>	50 mm
<b>Reukslot uitneembaar</b>	Ja
<b>Sleufbreedte rooster</b>	30 mm
<b>Toepassing</b>	Horeca, Utiliteit
<b>Vergrendeld rooster</b>	Nee
<b>Verlijmbaar</b>	Ja
<b>Verstelbaar verticaal</b>	30 mm
<b>Verstelbaarheid</b>	In hoogte verstelbaar
<b>Vloerput norm</b>	EN 1253
<b>Volume vuilvangkorf</b>	0,50 l
<b>Vorm rooster</b>	Vierkant, vierkante gaten
<b>Vuilvangkorf</b>	Ja
<b>Waterslot norm</b>	EN 1253



